

KOMBİ - KAZAN - ISI POMPASI

 **IMMERGAS**

## HAVADAN / SUYA HİBRİT ISI POMPALARI

MAGIS COMBO PLUS 5  
MAGIS COMBO PLUS 8  
MAGIS COMBO PLUS 10

“Yoğuşmalı kombi ve ısı pompasını birleştiren  
üstün hibrit teknolojisi”



**A++**

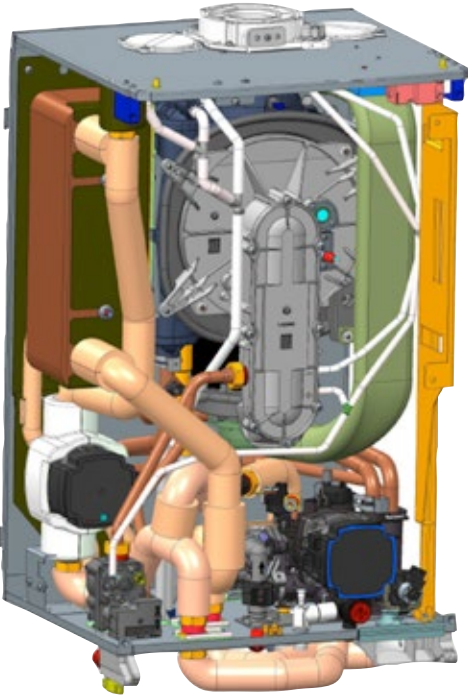
ErP Eko Dizayn Kriterlerine Hazır

Havadan suya split ısı pompası teknolojisi ve premix yoğuşmalı kombi teknolojisini birleştirerek hem ısıtma, hem soğutma, hem de sıcak kullanım suyu üretiminde yenilenebilir enerjileri kullanarak, tüketicilerin yüksek konfor, yüksek tasarruf ve daha çevreci ürün beklentilerinin tamamını karşılıyor.

### Magis Combo Plus Serisinin Üstün Özellikleri:

- Magis Combo Plus iç Ünitesi; sıcak kullanım suyu boyları için 27 kW / radyatör ısıtması için 24 kW gücünde paslanmaz çelik eşanjörlü yoğuşmalı kombi, gazdan /suya plakalı eşanjör, üç yollu vanalı hidrolik grubu ve son derece gelişmiş elektronik kontrol panelinden oluşur,
- Gelişmiş yazılımı sayesinde Hibrit Sistem dış ortam sıcaklığını sürekli kontrol eder, en ekonomik ısıtma modunu otomatik olarak seçer, yüksek tasarruf oranlarını sürekli garanti eder.
- Sıcak su kullanırken aynı anda soğutma yapabilir,
- Daha fazla sıcak su ihtiyacı için boylar bağlantısı imkanı.
- Boyler ısıtmasında da ısı pompası kullanma olanağı,

Magis Combo Plus = 5 kW / 8 kW / 10 kW ısı pompası ünitesi  
Magis Combo Plus = 24 kW kalorifer ısıtması / 27 kW kullanım suyu sağlayan yoğuşmalı kombi modülü





Teknik veriler - Dış Ünite	Birim	MAGIS COMBO 5 PLUS	MAGIS COMBO 8 PLUS	MAGIS COMBO 10 PLUS
Ürün Kodu	N.G.	3.027237	3.027238	3.027239
Ürün Kodu	L.P.G.	3.027249	3.027250	3.027251
Soğutucu Gaz Miktarı (R410A)	g	1.200	2.000	2.000
Isıtma Kapasitesi (kilorifer gidiş suyu 35 °C)	kW	5,80	7,71	9,70
Isıtma Kapasitesi (kilorifer gidiş suyu 45 °C)	kW	5,30	7,26	9,27
Isıtma Kapasitesi (kilorifer gidiş suyu 55 °C)	kW	4,80	6,17	8,45
Isıtma Devresi gidiş suyu sıcaklık ayar aralığı	°C	25 - 55	25 - 55	25 - 55
Isıtma devresi çalışması için dış hava sıcaklık aralığı	°C	-20/35	-20/35	-20/35
COP (kilorifer gidiş suyu 35 °C)		4,53	4,08	4,09
COP (kilorifer gidiş suyu 45 °C)		3,42	3,13	3,11
COP (kilorifer gidiş suyu 55 °C)		2,64	2,34	2,35
Soğutma Kapasitesi (sistem gidiş suyu 18 °C)	kW	6,03	7,58	7,58
Soğutma Kapasitesi (sistem gidiş suyu 7 °C)	kW	4,90	5,38	7,31
Soğutma Devresi gidiş suyu sıcaklık ayar aralığı	°C	7-25	7-25	7-25
Soğutma devresi çalışması için dış hava sıcaklık aralığı	°C	10-46	10-46	10-46
EER (sistem gidiş suyu 18 °C)		3,61	3,77	3,77
EER (sistem gidiş suyu 7°C)		2,62	2,41	2,38
Elektrik Beslemesi	V - Hz	230-50	230-50	230-50
Maksimum güç tüketimi	W	3.200	4.130	5.200
Dış Ünite Ağırlığı	kg	47,5	74,0	74,0
<b>TEKNİK VERİLER - İÇ ÜNİTE / KOMBİ</b>				
Maksimum Isıl Güç (Kullanım Suyu Devresi)	kW	27,3	27,3	27,3
Maksimum Isıl Güç (Kilorifer Devresi)	kW	24,0	24,0	24,0
Minimum Isıl Güç	kW	4,8	4,8	4,8
Verim Maksimum Güçte (80/60 °C)	%	96,2	96,2	96,2
Verim 30% Kısmi Yükte (80/60 °C)	%	98,4	98,4	98,4
Verim Maksimum Güçte [(40/30 °C)	%	106,8	106,8	106,8
Verim 30% Kısmi Yükte (40/30 °C)	%	106,1	106,1	106,1
Isıtma Devresi gidiş suyu sıcaklık ayar aralığı	°C	20-80	20-80	20-80
Pumpa Gücü - Isıtma Devresi	W	60	60	60
Pumpa Gücü - Isı Pompası Devresi	W	52	52	52
NO <sub>x</sub> Sınıfı		6	6	6
Sıcak Kullanım Suyu Debisi (Δt 30 °C)	l/min	13,1	13,1	13,1
Genleşme Tankı Kapasitesi	l	10	10	10
Kilorifer Devresi Maksimum Çalışma Basıncı	bar	3	3	3
Cihaz Su Hacmi	l	2,8	2,8	2,8
Cihaz Boş Ağırlığı	kg	55,8	55,8	55,8

